

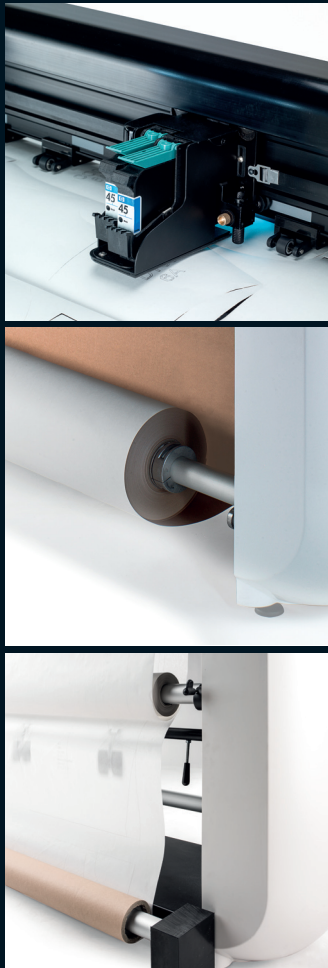


PROJETCUT is the last born in the Algotex's product family, representing a unique and innovative machine able to plot as a standard plotter as well as cut paper and carton paper up to a maximum weight of 200g. The combination of these two technologies makes this product the most productive and versatile plotter in the market!

- Maximum printing and cutting width: 160 cm and 180 cm
- Maximum printing speed: 64 sqm/hr
- Cutting speed (Acceleration): 1000 mm/s (Axial Maximum) - 1414 mm/s Radial maximum / 3G (4.2 G Diagonal)
- Cutting material capability: Paper and card board up to 200gr weight
- Printing Technology: Inkjet with hp cartridges
- Cutting Technology: Tangential blade
- Loading: Double loading tubes, one for Card board and one for plotting Paper
- Cutting mode: Cutting windows adjustable by the operator
- Cutting type: Dashed. The operator can regulate the length of the cutting segment and the space between two cutting segment
- Interfaces: Input Buffer USB 2.0 / 40 MB
- Compatible with all CAD systems present on the market
- Dimensions: 220 x 40 x 110H cm
- Power/electric details: 100 – 240 V AC, 50 / 60 Hz, 100 Watt



Ultimo nato nella famiglia A L G O T E X, **PROJETCUT** è l'unico plotter multifunzione, in grado di plottare come un normale plotter di stampa da produzione e tagliare carta e cartoncino fin a 200 g. La combinazione delle due tecnologie lo rende il prodotto il più produttivo e versatile esistente in mercato. **NON HA CONCORRENTI.**



- Area utile di stampa e taglio: 160 e 180 cm
- Velocità di stampa: 60 mq/h
- Velocità di taglio: 1000 mm/s Assiale - 1414 mm/s Radiale
- Materiale per taglio: Carta e cartoncini max 200 gr.
- Tecnologia di stampa: ink jet
- Tecnologia di taglio: lama tangenziale
- Caricamento materiale: doppio carica contemporaneamente carta per piazzati e cartoncino per taglio
- Modalità di Taglio: a finestra con dimensioni selezionabile dall'operatore
- Tipo di taglio: a tratteggio, selezionabile dall'operatore la dimensione del tratto tagliato e quella del tratto intero
- Connessione: USB
- Interfaccia: Compatibile con tutti i sistemi Cad
- Dimensioni: 220 x 110 x 40

ALGOTEX
 ADVANCED TECHNE srl
 via di Mezzo Levante 1751
 40014 Crevalcore (Bologna) - Italy
 tel: +39 051 6800232
 fax: +39 051 6802421
 e-mail: mail@algotex.com
 www.algotex.com

